

Expert in stamping!



POLAND TOKAI OKAYA

Głównym profilem działalności firmy Poland Tokai Okaya Manufacturing jest produkcja detali tłoczonych o różnym stopniu skomplikowania. Zróżnicowany park nowoczesnych pras umożliwia nam produkcję detali w szerokim zakresie gabarytów, grubości i kształtów, które poddawane są rygorystycznej ocenie i kontroli. Bogaty park maszynowy w połączeniu z wiedzą i umiejętnościami umożliwia sprostanie większości zagadnień naszych klientów.



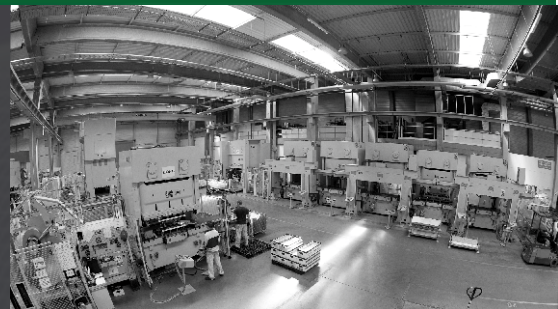
Foto: PRZYKŁADOWE PRODUKTY

Oferowane przez PTO elementy cechują się wysoką jakością wykonania, innowacyjnością technologiczną oraz dużą troską o szczegóły. Firma posiada nowoczesny park maszynowy - wyposażony m.in. w: wyspecjalizowane linie produkcyjne do dużych i złożonych elementów metalowych, prasy hydrauliczne o nacisku do 500t, prasy progresywne, zgrzewarki punktowo-garbowe, a także nowoczesne stanowiska projektowe wyposażone w programy CAD, zintegrowane z modułami CAM narzędziowni w oparciu o modelowanie trójwymiarowe.

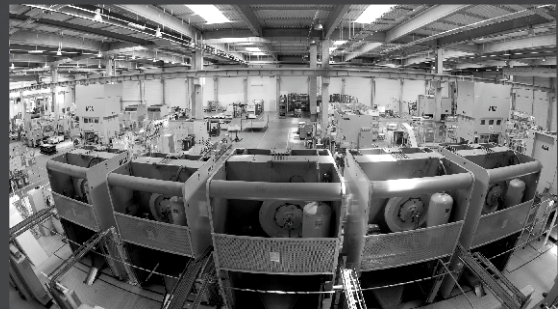
Podstawowe dane firmy:

Założenie firmy:	22.08.2006
Początek produkcji:	22.09.2007
Kapitał zakładowy:	38 mln PLN
Wartość inwestycji:	115 mln PLN (marzec 2010)
Udziałowcy:	Okaya Co. & Ltd. - 78 % Tokai Pressing - 18 % Okaya Europe GmbH - 2 %
Zatrudnienie:	300 osób (lipiec 2014)
Produkty:	Części AGD (bębny do pralek Części metalowe dla przemysłu samochodowego (części do siedzeń, Części metalowe dla przemysłu rolnego, Panele metalowe, Części do telewizorów, Block cores dla falowników solarnych i wiatrowych.

Poland Tokai Okaya Manufacturing Sp. z o.o.
Ostaszewo 57G, 87-148 Łysomice
Poland
tel. +48 56 652 46 00 fax: +48 56 652 46 20
ptom@ptom.com.pl; www.ptom.com.pl



PARK MASZYNOWY





POLAND TOKAI OKAYA



Linie transferowe: Max. wydajność/ miesiąc

1450 T (6 pras)	250 000
1950 T (7 pras)	250 000

Duże prasy progresywne: Max. wydajność/ miesiąc

600 T	1 000 000
500 T	1 000 000

Prasy hydrauliczne: Max. wydajność/ miesiąc

500 T	100 000
250 T	100 000

Małe prasy progresywne: Max. wydajność/ miesiąc

200 T duże łoża	100 000
200 T	100 000
300 T	100 000

Pozostałe prasy: Max. wydajność/ miesiąc

160 T	145 000
160 T	200 000
150 T	200 000

Centra obróbcze Model Ilość x y

Okuma	MB-46VBE	1x	760	460
Hartford Tornado	HCMC-13	1x	1300	800
Hartford SuperTornado	HCMC-1892	1x	1800	820
HAAS	VF-3YT-50	1x	1000	660

Wycinarki drutowe Model Ilość x y

Mitsubishi	FA-20S	1x	500	350
Accutex	AU-600iA	2x	600	400
Accutex	AU-900iA	1x	900	500

Drążarka do otworów startowych Model Ilość x y

Chmer	H86C	1x	800	600
-------	------	----	-----	-----

Szlifierki Model Ilość x y

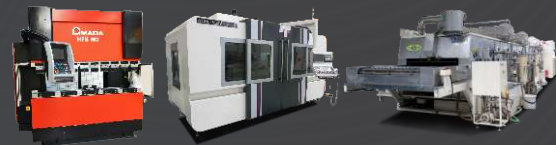
Okamoto	ACC450DXA	1x	450	150
Okamoto	ACC84DX	1x	800	450
Proth	PSGC-60120AHR	1x	660	1350

1. Robot spawalniczy umożliwiający automatyczne spawanie metodą MIG/ MAG.
2. Urządzenie do spawania metodą TIG (GTAW)
3. Tokarki

Przesuw w osi
(w mm)

Pozostałe maszyny:

1. Maszyny do gwintowania x 5
2. Maszyny myjące x 2
3. Zgrzewarki x 2
4. Zintegrowane stanowisko spawalnicze x 1
5. Maszyna do tampodruku x 1



PTO posiada nowoczesny park maszynowy, wyposażony m.in. w: centra obróbcze, wycinarki drutowe, szlifierki oraz zaawansowane stacje robocze wyposażone w specjalistyczne oprogramowanie (Siemens "NX, Solid Edge, CATIA i inne).