

Expert in stamping!



POLAND TOKAI OKAYA

Jakość jest podstawą działania niemal każdego aspektu w naszej firmie. Dzięki zapożyczeniu metod pracy od bardzo doświadczonych firm japońskich nauczyliśmy się działać wydajnie i efektywnie. Do japońskich standardów dodaliśmy pierwiastek polskiej wiedzy i kreatywności otrzymując organizację mogącą sprostać nawet najtrudniejszym zadaniom.



Posiadamy własne laboratorium, w którym możemy przeprowadzić nawet bardzo skomplikowane pomiary i analizy. Kilkuletnie doświadczenie w zakresie precyzyjnych pomiarów 3D, badań chemicznych oraz niektórych wytrzymałościowych badań niszczących pozwala nam pewnie wykonywać swoją pracę. Przeprowadzamy również badania makrograficzne spawów i zgrzein, a także szereg innych badań, oczekiwanych w branżach Motoryzacyjnej, RTV i AGD. Analizujemy statystycznie procesy, dzięki czemu łatwiej potrafimy zarządzać i doskonalić produkcję. Nasza kadra stale podnosi swoje umiejętności. Dowodem naszej kompetencji jest obroniony certyfikat ISO/TS 16949.

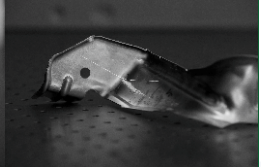
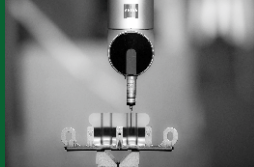
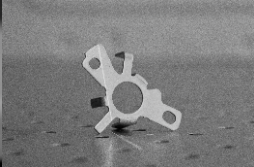
Podstawowe dane firmy:

Założenie firmy:	22.08.2006
Początek produkcji:	22.09.2007
Kapitał zakładowy:	38 mln PLN
Wartość inwestycji:	115 mln PLN (marzec 2010)
Udziałowcy:	Okaya Co. & Ltd. - 78 % Tokai Pressing - 18 % Okaya Europe GmbH - 2 %
Zatrudnienie:	300 osób (lipiec 2014)
Produkty:	Części AGD (bębny do pralek Części metalowe dla przemysłu samochodowego (części do siedzeń, Części metalowe dla przemysłu rolnego, Panele metalowe, Części do telewizorów, Block cores dla falowników solarnych i wiatrowych.

Poland Tokai Okaya Manufacturing Sp. z o.o.
Ostaszewo 57G, 87-148 Łysomice
Poland
tel. +48 56 652 46 00 fax: +48 56 652 46 20
ptom@ptom.com.pl; www.ptom.com.pl



LABORATORIUM



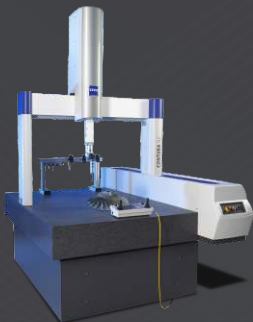
Kontrola wymiarów:

Odbywa się za pomocą maszyny pomiarowej Carl Zeiss 3D. Maszyna pozwala na skanowanie elementów we wszystkich pozycjach kątowych za pomocą głowicy stykowej osadzonej na indeksowanym przegubie obrotowo-wychylnym ZEISS RDS.

zakres pomiarowy: **X=1000 mm, Y=1200 mm, Z=600 mm**

Oprogramowanie CALYPSO.

Miniaturowa sonda elektrostykowa TP20 z wymiennymi modułami umożliwia używanie całej gamy konfiguracji trzpieni pomiarowych i przedłużaczy w celu uzyskiwania dostępu do elementów na przedmiotach o skomplikowanych kształtach.



Carl Zeiss 3D

Pomiar zagięć i powierzchni:

Na sze ramię pomiarowe ROMER Absolute Arm ze zintegrowanym skanerem zewnętrznym jest jedną z najnowocześniejszych modułowych platform skanowania.

Ramię pomiarowe ROMER Absolute Arm gwarantuje najwyższą wydajność, nawet na trudnych powierzchniach i częściach wykonanych z najbardziej wymagających materiałów. „Rozpoznawanie” materiału nie jest konieczne, ponieważ automatyczne sterowanie mocą skanera samoczynnie dostosowuje się do warunków powierzchni.



Ramię pomiarowe ROMER Absolute Arm.

Nasze laboratorium wyposażone jest także w narzędzia do ustalenia wytrzymałości materiałów, testowania spoin spawalniczych czy też do wykonywania innych standardowych badań pomiaru wagi, długości itp. Dla sektora automotive stosujemy specjalne osprzęty sprawdzające



Kontrola niepożądanych związków chemicznych:

Badania te wykonujemy za pomocą spektrometrów znanej marki SHIMADZU.

Dysponujemy spektrometrem i spektrofotometrem. Spektrometr umożliwia zarejestrowanie pełnego widma światła widzialnego próbek w zakresie od 190 do 1100 nm lub w trybie fotometrycznym mierzenie absorbancji lub transmitancji światła o stałej długości fali. Spektrofotometr zapewnia proste i ułatwiające podjęcie decyzji kryteria umożliwiające sprawdzenie spełnienia wymagań dyrektywy WEEE (dot. zużytego sprzętu elektrycznego i elektronicznego), ELV (dot. pojazdów wycofanych z eksploatacji) oraz RoHS (dot. ograniczenia substancji niebezpiecznych).



SHIMADZU UVmini 1240



SHIMADZU X-RAY EDX 720